

## Mairie de Saint-Marcel-Les-Valence en 2016



La place de parking est située à proximité. Elle est correctement signalée.



La porte d'entrée de l'hôtel de ville est entièrement automatique, une personne à mobilité réduite peut entrer sans aide.



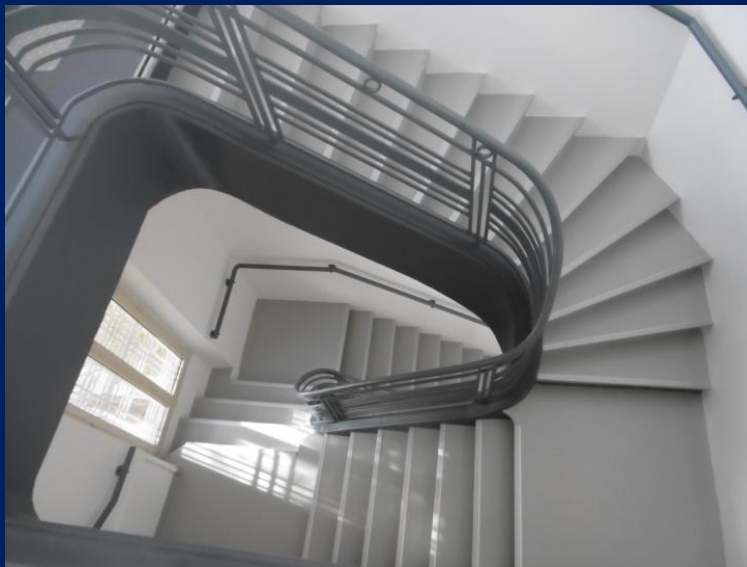
Une fois dans le hall d'entrée une autre porte de même entièrement automatique vous permet d'accéder librement à la réception.



Un présentoir à l'accueil vous permet de faire vos démarches aisément à hauteur de fauteuil.



Un ascenseur accessible avec des informations vocales dessert l'ensemble des niveaux de l'établissement, le bouton d'appel est bien positionné à hauteur adaptée pour les personnes en fauteuil. Cet ascenseur a deux ouvertures ce qui permet d'y rentrer et d'en sortir sans avoir à faire de marche arrière.



Un escalier à proximité de l'ascenseur avec des mains courantes de part et d'autre dessert l'ensemble des étages.



Au 1<sup>er</sup> étage différents bureaux tous accessibles, desservis par un large couloir à proximité de l'ascenseur. Seule l'entrée dans les bureaux demande un peu d'attention.



La circulation dans le couloir de l'étage se fait facilement ainsi que l'accès à la salle des archives. On ne peut faire demi-tour dans les couloirs, ni se croiser à deux fauteuils mais des endroits plus spacieux permettent ces manœuvres.



La salle du Conseil au 2<sup>ème</sup> étage est très vaste et à proximité de l'ascenseur. Deux écrans de projection de part et d'autre permettent de suivre confortablement.



La salle du conseil débouche sur une vaste terrasse qui offre un panorama de la commune.



Les WC situés à la sortie de la salle du conseil sont très accessibles et convenablement équipés. La porte est équipée d'une barre facile à attraper.



## Conclusion :

C'est une belle réalisation qui fait bien plaisir car l'accessibilité de cet établissement est maintenant totale et permet à tous de participer à la vie de la commune à travers les différentes réunions qui siègent en Mairie.

Cette Mairie accessible entièrement rénovée à l'intérieur est maintenant un lieu dans lequel une personne seule en fauteuil roulant peut se déplacer dans tous les bureaux et pièces pour ses démarches administratives. Il a été judicieux de mettre deux portes électriques au rez-de-chaussée qui permettent un accès en totale autonomie à l'accueil.

L'ascenseur avec les portes avant et arrière qui s'ouvrent permet de ne pas avoir à faire de manœuvre lors de son utilisation.