

## ASSUREUR AREAS – MME CHAUMEL ET M. LEFEVRE



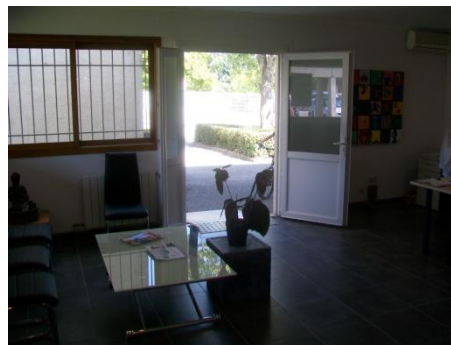
L'arrivée chez l'assureur se fait sans encombre en parcourant la place des Monettes où sont implantés plusieurs commerces. L'allée qui mène chez l'assureur est couverte et très praticable.



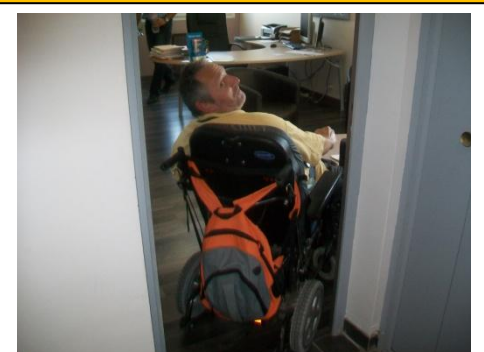
Le commerce comporte 2 entrées dont celle-ci qui n'est pas accessible.



Une autre porte sur le côté est beaucoup plus large et donc permet l'accès en fauteuil. Une marche ne peut être franchie, mais M. Lefevre sur nos conseils a fait fabriquer une rampe d'accès amovible.



Le hall d'accueil est spacieux et de plein pied, on peut s'y mouvoir aisément.



Les portes de bureau sont franchissables avec un fauteuil manuel. Un fauteuil électrique étroit peut aussi passer. Cependant on peut être reçu dans le hall d'accueil.

**En conclusion :**

L'accès à cet établissement se fait sans encombre, cependant une rampe d'accès est obligatoire pour pouvoir rentrer à l'intérieur. Il est fortement conseillé d'appeler pour prévenir de son arrivé lorsqu'on est en fauteuil (04 75 42 23 49). Si vous êtes dans l'impossibilité de venir, un conseiller peut se rendre à votre domicile.

Je remercie M. Lefevre pour son chaleureux accueil.