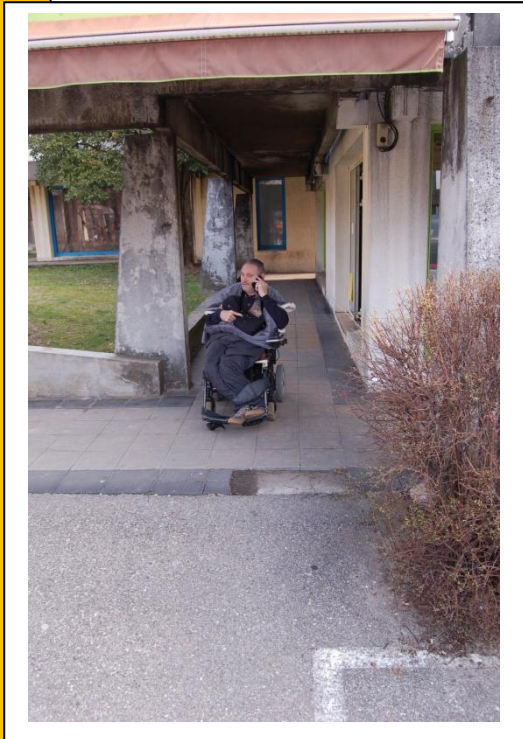


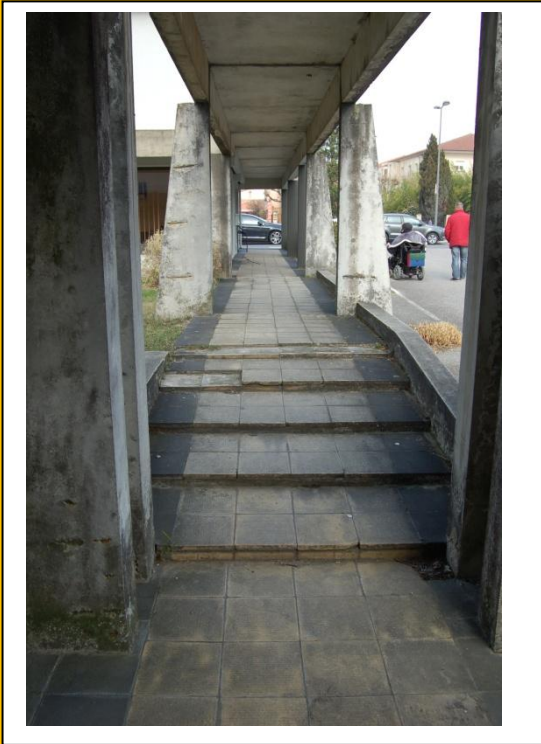
ZONE DES MONETTES



Boulangerie « La Favorite » : accueil excellent. Problème pour rentrer dans le magasin, un nez de marche trop important. Livraison à domicile sur demande à la commande sur St-Marcel

Revêtement vieillissant avec des détériorations très inconfortable en fauteuil et dangereuse pour les malvoyants.

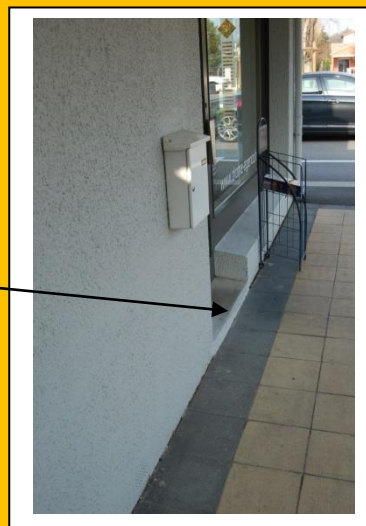




Ancienne architecture inadaptée aux normes d'accessibilité d'aujourd'hui.



Nez de marche trop élevé ne permettant pas l'accès au commerce





A proximité de la zone des monettes la place TPMR de la poste est très bien conçue.



Cette grande place PMR pourrait être fractionnée en 2 places PMR, ça serait beaucoup plus judicieux. Il faut absolument mettre un panneau signalétique et les peintures au sol ont besoin de rafraichissement. D'une manière générale il faudrait repenser le parking de cette place en prévoyant 2 places PMR.