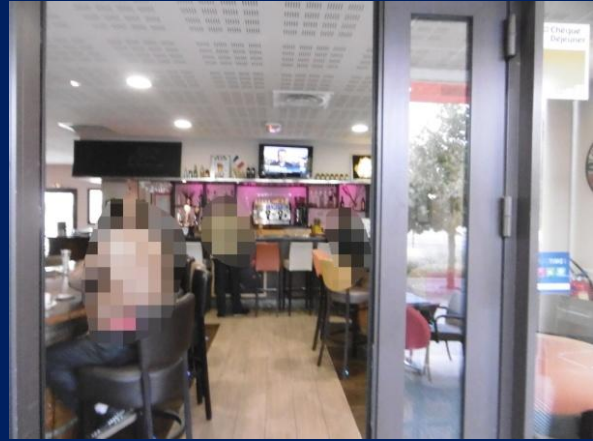
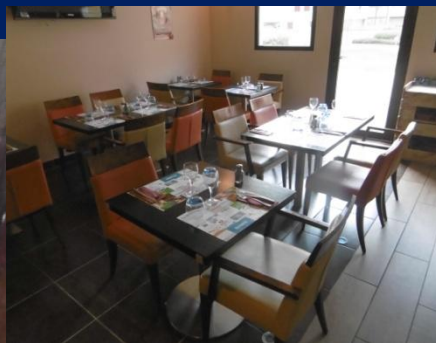


## La Barra Escriva

7 place des Rencontres 26500 Bourg-Les-Valence – 04 75 78 06 51

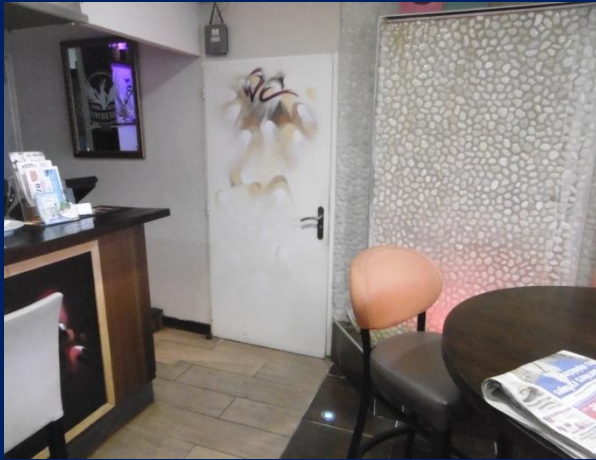


L'entrée du restaurant a une porte large avec une grande ouverture, le restaurateur vous voit arriver et vient vous aider si nécessaire. Un passage assez large vous mène jusqu'au bar.



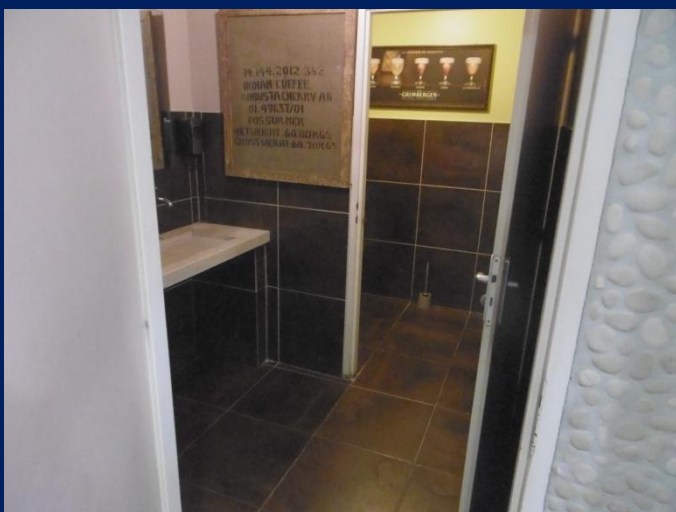
Une table dans l'angle est très pratique pour les personnes en fauteuil car l'accès à cette table est rapide, l'emplacement à proximité du bar permet de communiquer facilement avec l'équipe. La hauteur des tables est correcte.

La salle (photo du milieu) peut-être aménagée à votre convenance pour les groupes.



A droite du bar les sanitaires sont desservis par une large porte qui vous amène dans une première pièce avec un lavabo accessible sans pied, cette première porte peut-être verrouillée. Selon votre mobilité un accompagnateur peut être à vos côtés.

Une deuxième porte vous donne accès aux WC qui sont dans une pièce spacieuse aux normes en vigueur où vous pouvez manœuvrer.



## **Conclusion :**

Restaurant très convivial, en centre ville de Bourg-Lès-Valence donc très facile d'accès avec des places réservées à proximité. Très bon accueil. Regardez leur page facebook pour les différentes animations. Prévenez de votre venue, surtout si vous êtes plusieurs Personnes à Mobilité Réduite.