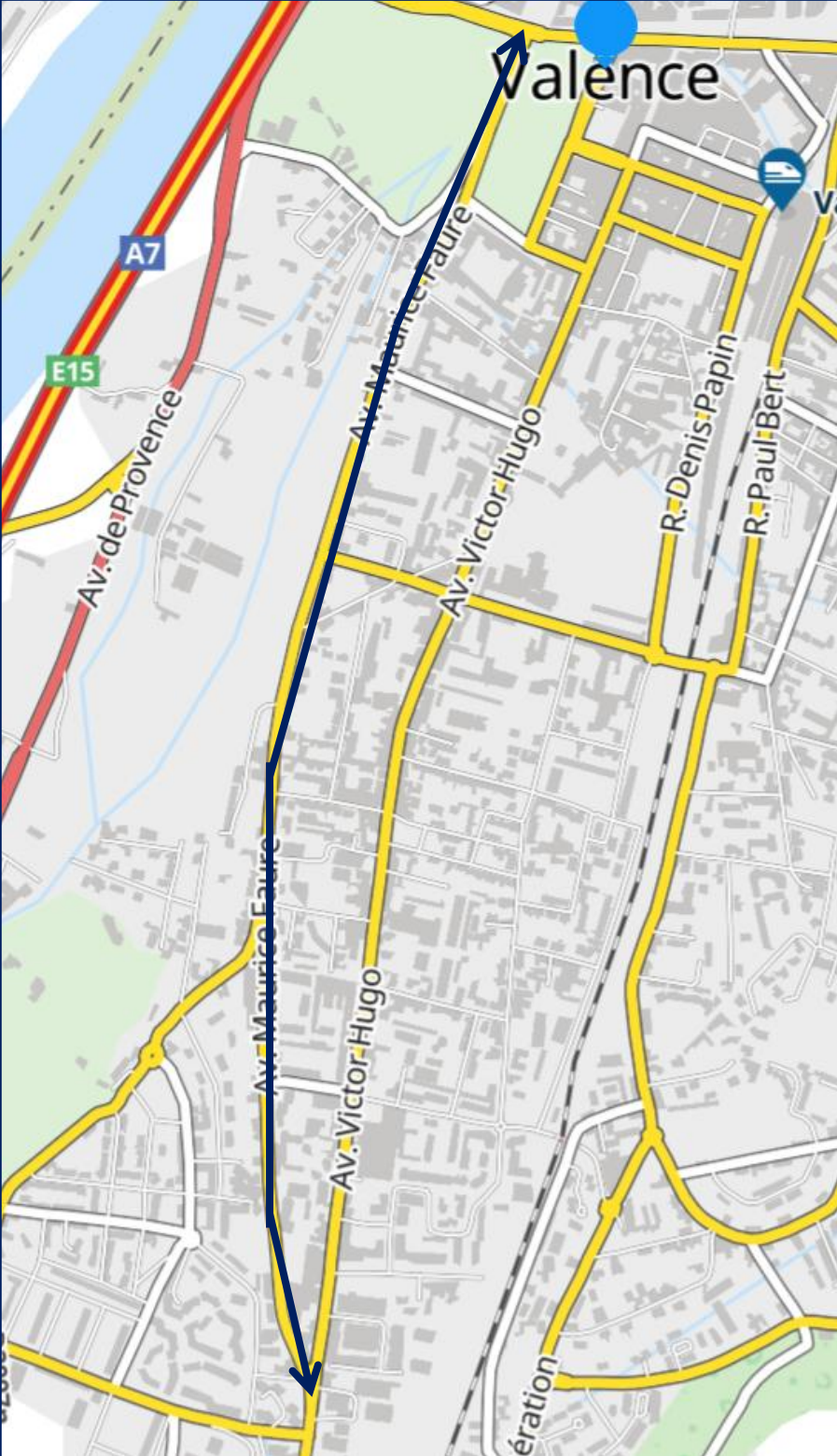


Parcours voirie avenue Maurice Faure Valence 26000
(06/2022)





Sur ce 1^{er} tronçon pas de difficultés, revêtement et largeur très confortables.

Attention ici à la végétation débordante...



Des poubelles bien rangées qui ne gênent pas le passage...



Le passage piéton est très bien réalisé.

Attention à la végétation pas parfaitement taillée, quelques branches peuvent heurter les visages...

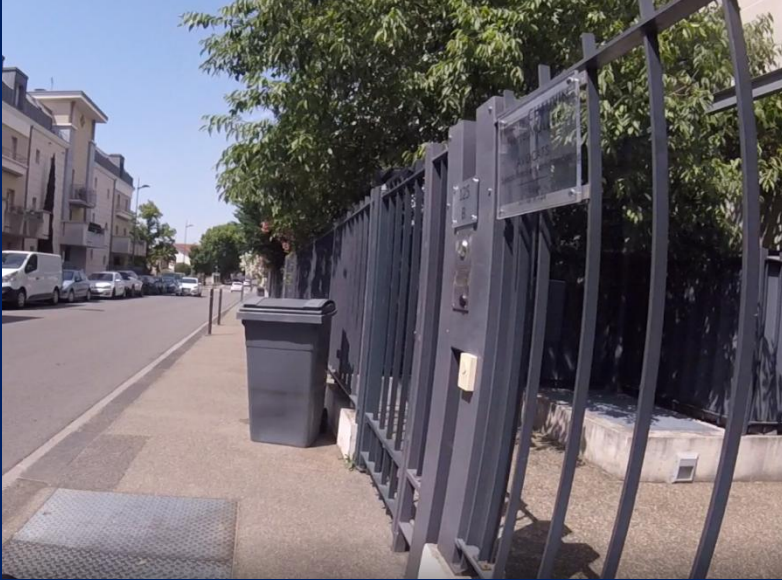
Intersection rue Lafayette/Avenue Maurice Faure 2 traversées piétonnes très bien réalisées.



e faure



Ici typiquement les poubelles ne gênent pas mais un petit emplacement pourrait leur être réservé sur une partie de la zone de parking.



De même ici typiquement il y a largement la place de faire un renforcement dans la résidence pour y loger la poubelle sans qu'elle ne vienne sur le trottoir.

Ici un passage piéton très bien réalisé.



Traversée piétonne rue Lesage l'abaissement est supérieur aux 2cm , ça secoue copieusement!



L'abaissement de trottoir en face est bien au-dessus des 2cm.

Ici le poteau de signalisation en plein milieu réduit le passage à une largeur trop étroite et dangereuse!



Ici un dévers transversal bien supérieur aux 2% réglementaire.

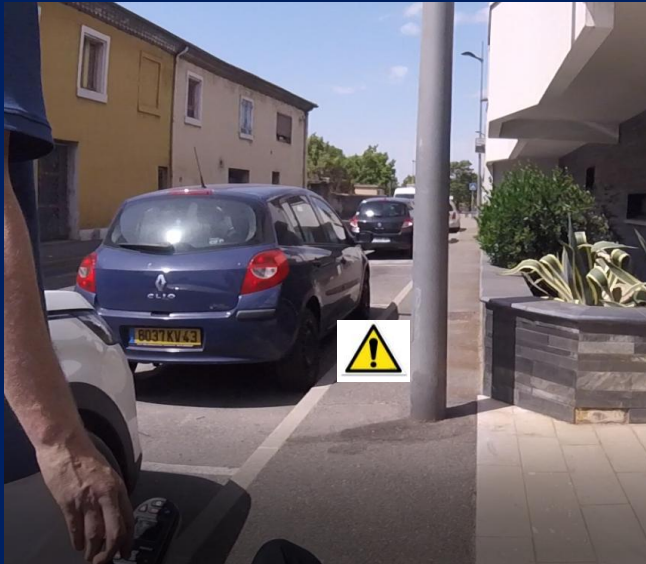


Ici encore une pente transversale $> 2\%$ et une plaque d'égout catastrophique.

Passage piéton rue François Rabelais, correct mais manque bandes podotactiles.



Ici du bien et du pas bien:
- un emplacement pour les poubelles qui évite de les mettre sur le trottoir
- un trottoir trop étroit : 110 cm au lieu des 120 cm minimum requis



Ici au 110 cm de largeur se soustraient la largeur du réverbère. Le passage devient très étroit. Attention danger!

Et encore un ici...



Entre le réverbère et le potelet, visez bien...



Traversée piétonne rue Charles Péguy vieillissant mais très bien!

Traversée piétonne rue de l'espérance , pas de difficultés.



Encore un réverbère qui diminue sensiblement la largeur de passage.



La pente transversale est ici bien supérieur aux 2% en vigueur.

Ce réverbère à hauteur de la rue Buffon rétrécit encore sensiblement le passage.



Traversée piétonne rue Buffon, très bien hormis l'absence de bandes podotactiles.



Ici un trottoir < 120cm;, à la mesure 105 cm.

Et ici 88 cm de largeur pour le trottoir, encore mieux!!!



Traversée piétonne rue François Mésangère très bien hormis l'absence de bandes podotactiles.



Ce panneau signalétique peut être rapproché du mur pour un passage plus confortable.

Entre le potelet et le réverbère ça passe tout juste!!!



Traversée piétonne rue Marguerite correct mais le réverbère en face réduit la largeur de passage dans le virage au minimum. On a la place d'agrandir le trottoir.



Après le passage délicat du réverbère une pente transversale $>2\%$ rend le cheminement périlleux!

Et voilà nos amies les poubelles!!
Incontournables!!



Encore une pente transversale $>2\%$!



Traversée piétonne rue du lycée, correct hormis qu'il y a une bande podotactile d'un côté mais pas de l'autre, curieux???

Ici en périphérie du champs de Mars le trottoir mesure 90cm , bien inférieur aux 120 cm requis.
L'accompagnateur marche sur la route.



Ici largeur de trottoir 99cm, encore pas assez!!!



Ici en contrebas du champs de Mars un trottoir à 80cm de largeur!!! Absolument déconseillé aux fauteuils!!!

Chemin retour sens Nord-sud trottoir Ouest c'est beaucoup mieux. Nous conseillons fortement ce côté-ci en fauteuil. Trottoir conforme 120cm de largeur.



Sous le pont qui relie le Champ de Mars au Parc Juvet la largeur du trottoir de ce côté-ci est de 75cm, absolument interdit aux fauteuils!!!



Nous traversons ici sans difficulté sur ce passage piéton.

Ce passage piéton, après le pont, correct, nous ramène sur le trottoir ouest, pas de bandes podotactiles.



Ici c'est du n'importe quoi: pas d'abaissement, pas de passage piéton un trottoir en face trop étroit et trop pentu et un revêtement très abimé...



Là tout est compliqué: pente; revêtement, et largeur avec le réverbère vont rendre ces quelques mètres très périlleux. Et ce trottoir de 30 cm au plus est ridicule.

Ce trottoir mesure 107 cm, bien inférieur aux 120 cm obligatoire.



Bien évidemment ne pas prendre cette allée qui plonge sur la droite, pente à 30%!!



LE trottoir fait 123cm, il est donc aux normes mais malgré ça l'accompagnateur a à peine la place de passer entre le fauteuil et les voitures stationnées. 140cm de largeur est vraiment souhaitable pour les trottoirs.

La différence de niveau entre le trottoir et d'escalier pourrait être signalé par une couleur normalisée ou même ici mettre des poteaux sur cette largeur.



Ici largeur de trottoir 100 cm, bien inférieur au 120cm minimum requis.



Ce trottoir là mesure 105cm, encore inférieur aux 120 cm requis.

Le trottoir au 16bis a une pente transversale $>2\%$.



Ici le trottoir mesure 100cm, encore inférieur aux 120cm minimum requis.



Le trottoir se rétrécit tellement (74cm à de largeur) que l'on préfère le quitter et aller sur la route pour plus de sécurité sur ce petit tronçon.

LE panneau pourrait être déplacé facilement sur la droite pour élargir le passage.



Et pareil encore ici un peu plus loin.



Dévers transversal >2% et plus loin un poteau signalétique qu'on peut déplacer sur le côté droit du trottoir.

Ici encore un poteau signalétique qu'il serait confortable pour les fauteuils de déplacer légèrement sur la droite.



Une longue partie de trottoir impeccable!



Les racines du platane ont déformé le revêtement en une sorte de "colline", pas pratique à franchir en fauteuil...

Traversée piétonne avenue de Valensolles/avenue Maurice Faure pas de difficultés.



De même ce passage piéton est très bien réalisé.



Une place PMR bien dimensionnée et bien délimitée.

Une voiture qui n'a vraiment rien à faire ici avec en plus des places autour.



La pente transversale ici est à plus de 2%.





Et encore ici une pente transversale mesurée à 15%, bien supérieur aux 2% réglementaire.

Une place PMR idem que la précédente bien dimensionnée et bien délimitée. Néanmoins si un véhicule est stationné difficile de passer entre le véhicule et la poubelle ou le muret...



Conclusion:

4 Km aller retour pour cette avenue. Le trottoir côté Est comporte beaucoup de difficultés (largeurs de trottoirs souvent < 1,20 m) avec même des endroits à proscrire pour les fauteuils. Le trottoir côté Ouest est beaucoup plus praticable même si beaucoup de portions ont une largeur de trottoir inférieur aux 1,20 m réglementaires. Sur l'ensemble des deux trottoirs beaucoup de dévers transversales en sortie de garage sont supérieurs aux 2% en vigueur.