

Musée de Valence



Site Internet adapté à la population en situation de handicap

Organiser facilement votre visite

Accès et horaires →
Tarifs et billetterie →
Contact →

M Musée
de Valence
art et archéologie

4, place des Ormeaux
26000 Valence

Tél: 04 75 79 20 80

Pour nous écrire:

musee@mairie-valence.fr

Ouvert du mercredi au dimanche de 10h à 12h et de 14h à 18h.

Activités
individuels et
groupes



Activités
familiales



Activités
scolaires



Tickets &
Réservation





Une place de parking réservée à l'intersection de la place des Ormeaux et de la place des Clercs se situe à moins d'une centaine de mètre du musée.



R1148

La porte d'entrée est coulissante électrique facile à franchir. Une présentation audio se déclenche à votre arrivé pour les malvoyants.



Le hall d'entrée est vaste et large tout de plein pied, un renforcement sous la caisse d'accueil permet à un fauteuil de s'y avancer aisément.



L'entrée dans l'espace de visite se fait par une porte pivotante, très adaptée aux personnes en fauteuil.



Un monte charge permet de passer les ½ étage, très bien pensé!



Une lampe et une loupe sont disponibles pour les personnes malvoyantes ou qui veulent scruter les détails des œuvres exposées.

Le RDC est tout de plein pied et le passage des portes entre les salles est suffisamment large.



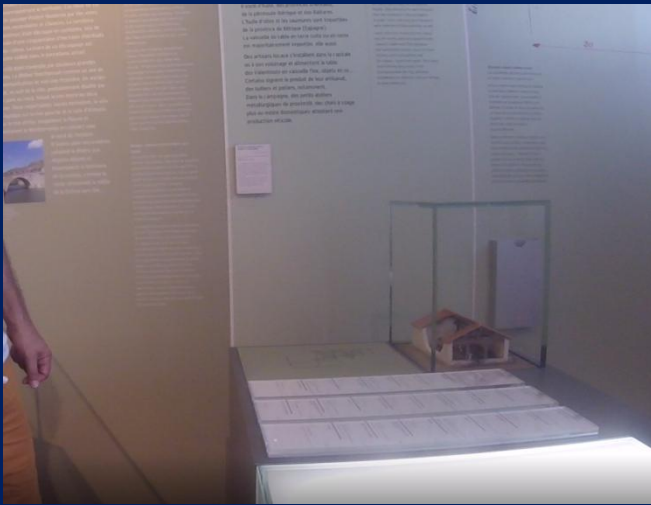


Les commentaires des tableaux sont à bonne hauteur. Ecrit un peu petit.

Table sensoriel à hauteur de fauteuil



Les présentoirs sont bien éclairés. Les fauteuils avec élévation sont appréciables pour une vue plongeante de l'exposition .



Les commentaires à côté du présentoir sont impossible à lire d'un fauteuil. L'accompagnateur vous fera la lecture.

L'accès à toutes les œuvres est accessible aisément.

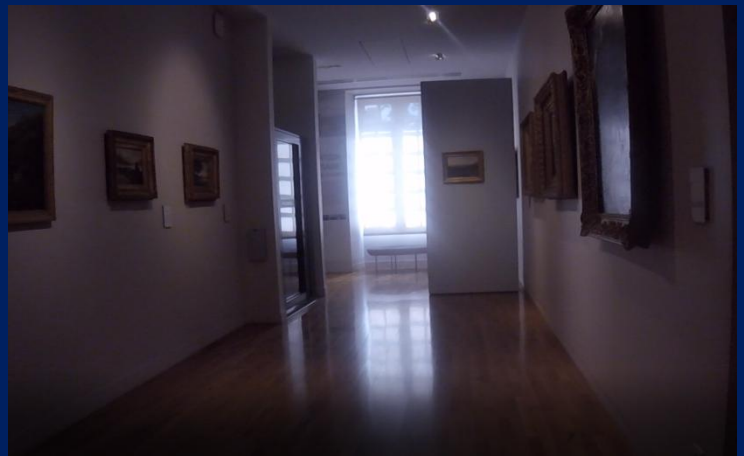


Les œuvres sont pour beaucoup accessible d'un fauteuil, c'est toujours mieux d'avoir une fauteuil qui d'élève. Les panneaux explicatifs sont toujours écrits trop petits et peu lisible d'un fauteuil. A l'accompagnateur de vous faire la lecture.

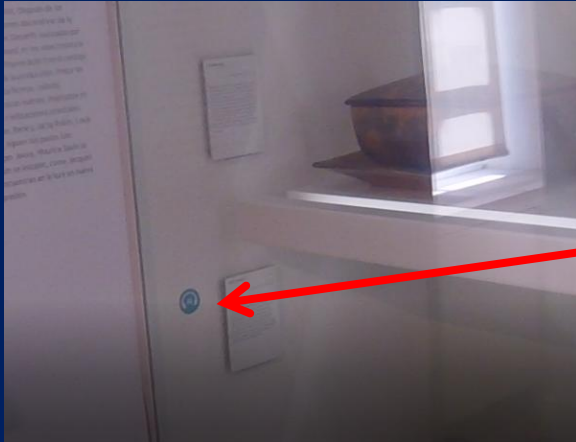


L'ascenseur est aux normes actuelles. Même avec un gros fauteuil ça rentre et l'accompagnateur en plus.

Au 2^{ème} étage aucune difficulté de circulation et d'accès aux œuvres.

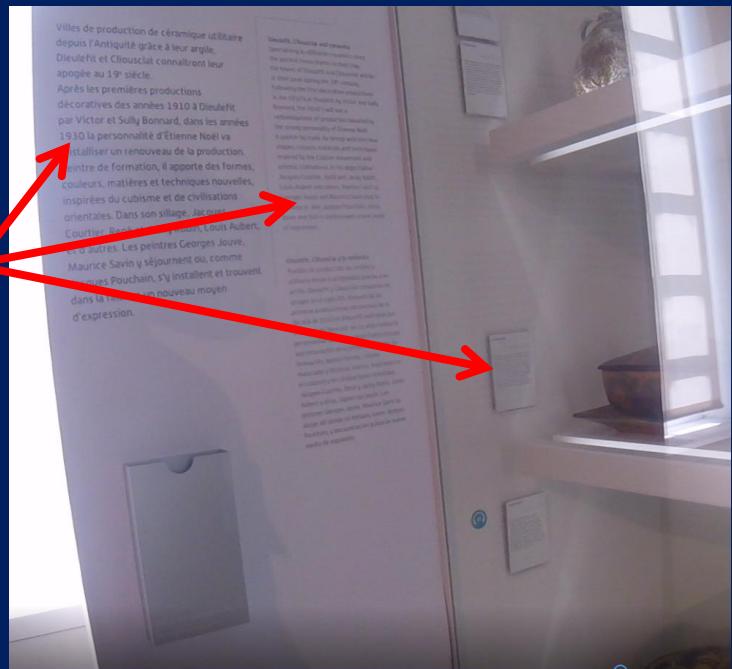


Dans la chambre des statues tout est parfaitement visibles d'un fauteuil, hormis les commentaires.



A cette endroit un macaron avec un casque vous indique que le commentaire audio est disponible.

Sur la colonne de gauche la police est très lisible, à droite moins et les panneaux derrière les vitrines sont illisibles d'un fauteuil, heureusement ici il y a le commentaire audio disponible.



Pour franchir le 1/2 étage nous empruntons le monte charge prévu à cet effet. Anticiper l'ouverture de la porte.



L'escalier est signalé par des clous podotactiles. Attention en fauteuil , la couleur au sol est uniforme et ne fait pas ressortir la différence de niveau!

Les commentaires même pour un valide sont moyennement accessibles. Ici il faut s'accroupir pendant la lecture de chaque œuvre pour en connaître toute l'histoire. Inaccessible en lecture d'un fauteuil.

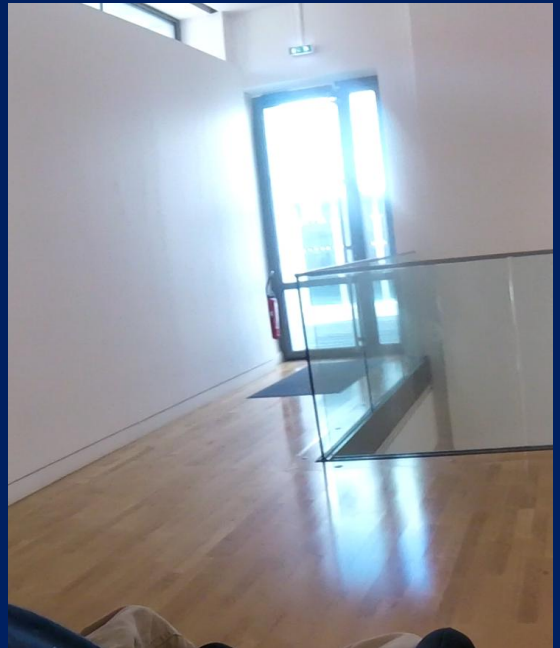


A cet endroit nous devons faire demi-tour car le passage est trop étroit et il y a une marche signalée par une bande podotactile.



Le 2^{ème} étage n'a pas pu être filmé car des œuvres contemporaine protégées par le droit à l'image y sont exposées. Rien à signaler à ce 2^{ème} étage.

Cette porte donne accès à la terrasse.

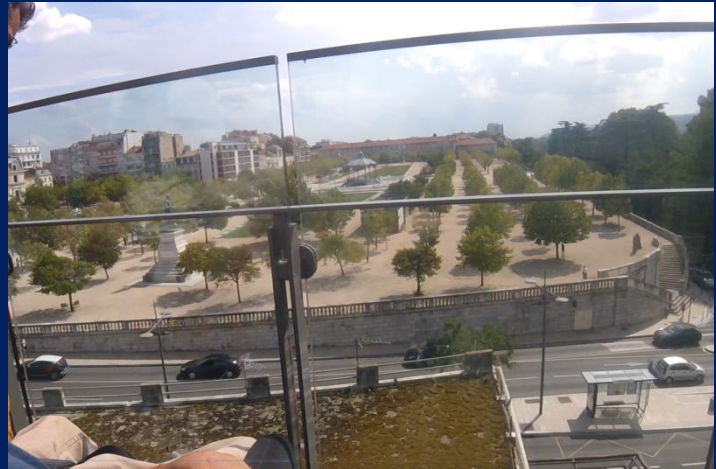


Le passage de la porte pour accéder à la terrasse est aux normes



La terrasse tout d eplain pied donna accès à une vue sur le parc du musée et le champs de mars.

Vue sur le champs de mars depuis la terrasse.

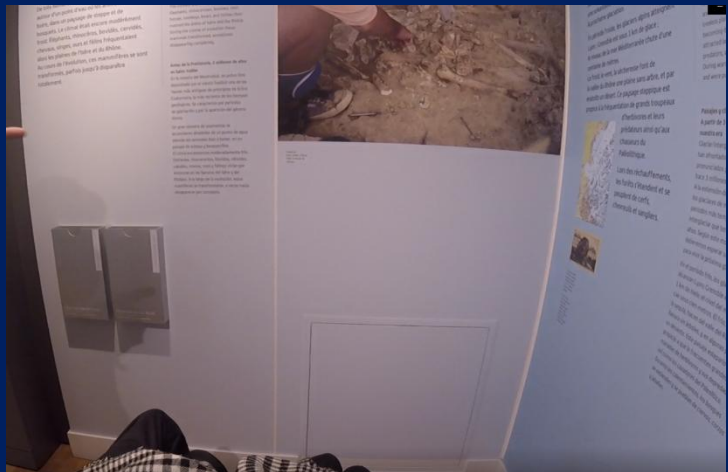


Au 3^{ème} étage toujours très accessible.



On se faufile aisément en fauteuil entre les œuvres.

Pour ces œuvres les commentaires aux murs sont très lisibles .

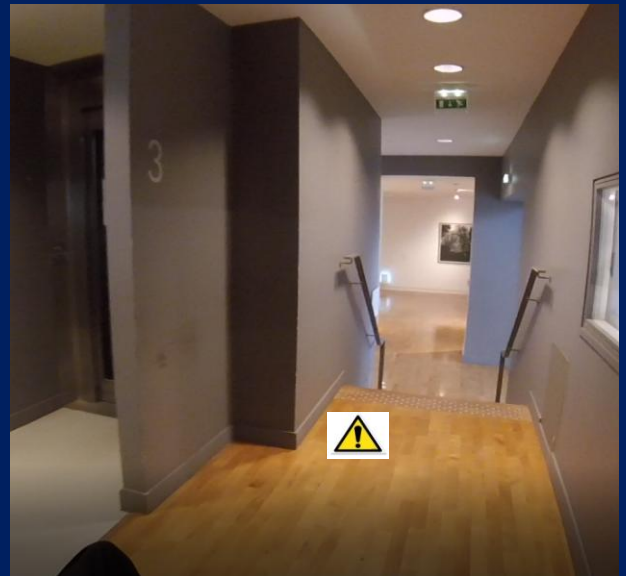


L'accès au niveau supérieur se fait par l'ascenseur en fauteuil, nous faisons demi-tour.



Cette petite pièce du 3^{ème} étage se parcourt facilement en fauteuil dans tous ses recoins.

Attention ici à l'escalier pour lequel la différence de niveau est signalée par un contraste faible. Un bande podotactile permet aux malvoyants d'être averti.



Au 4^{ème} étage la circulation est comme de partout sans difficulté et les commentaires au murs bien lisibles par tous.



Le 5^{ème} étage vous offre une vue panoramique de Valence avec à chaque coin cardinal un pupitre qui vous présente la vue et un casque audio .

L'accès au belvédère se limite en fauteuil à ce palier, impossible de descendre les marches. Attention au palier de l'escalier difficilement peu visible. Une bande podotactile signale le changement de niveau.





Au rez-de-chaussée nous accédons à la salle d'exposition temporaire en traversant la cours par le biais de cette porte

La traversée de la cours du musée se fait sans difficultés.



La première salle des expositions temporaires est complètement de plein pied et accessible. La disposition des œuvres permet de circuler tout autour d'elles.





Les œuvres sont bien positionnées pour qu'on puisse les regarder. Les passages entre salles sont bien suffisamment larges pour passer.

Pour accéder aux étages supérieurs nous empruntons un ascenseur spacieux. Deux fauteuils y rentrent.



De même au 2^{ème} étage la circulation est aisée et les œuvres très visibles.



En entrant sur la gauche
un couloir mène au WC.

Le couloir qui dessert les
sanitaires s'allume
automatiquement. Deux
sanitaires PMR sont disponibles.



L'entrée dans les sanitaires
se passe correctement.



Le lavabo dispose d'un dégagement dessous qui permet au passager en fauteuil de s'avancer suffisamment. Une cellule d'auto-déclenchement fait couler l'eau. Il faut de s'approcher assez près de la cellule pour déclencher le jet d'eau. Le robinet de droite distribue le savon. Le sèche-main est accessible selon le degrés de mobilité.

La largeur de porte pour rentrer dans les WC réservés est correcte.




Le sanitaire est garnie d'une barre de maintien très pratique. Vous pouvez y rentrer en fauteuil mais pas y faire demi-tour.



Un porte manteau à hauteur accessible vous permet d'accrocher votre vêtement.

Conclusion:

Le musée de Valence est accessible de partout, et un très bon accueil vous sera réservé comme il l'a été pour nous. Son site Internet est adapté à la population en situation de handicap  Une place de parking réservée pas tout à fait aux normes est à proximité. Venez accompagné car pas mal de commentaires ne sont pas lisibles d'un fauteuil, même si certaines œuvres (une quarantaine) sont disponibles en commentaire audio pour les malvoyants via un boîtier braille en location (2€) à l'accueil.

Pour les personnes déficientes un livret (ci-contre) de présentation adapté "Facile à Lire et à Comprendre" est disponible à l'entrée.

Attention aux escaliers, les différences de niveaux ne sont pas signalées par des couleurs très contrastées, cependant des bandes podotactiles y ont été apposées.

Pour un meilleur accueil téléphoner avant de venir, surtout pour les groupes.

